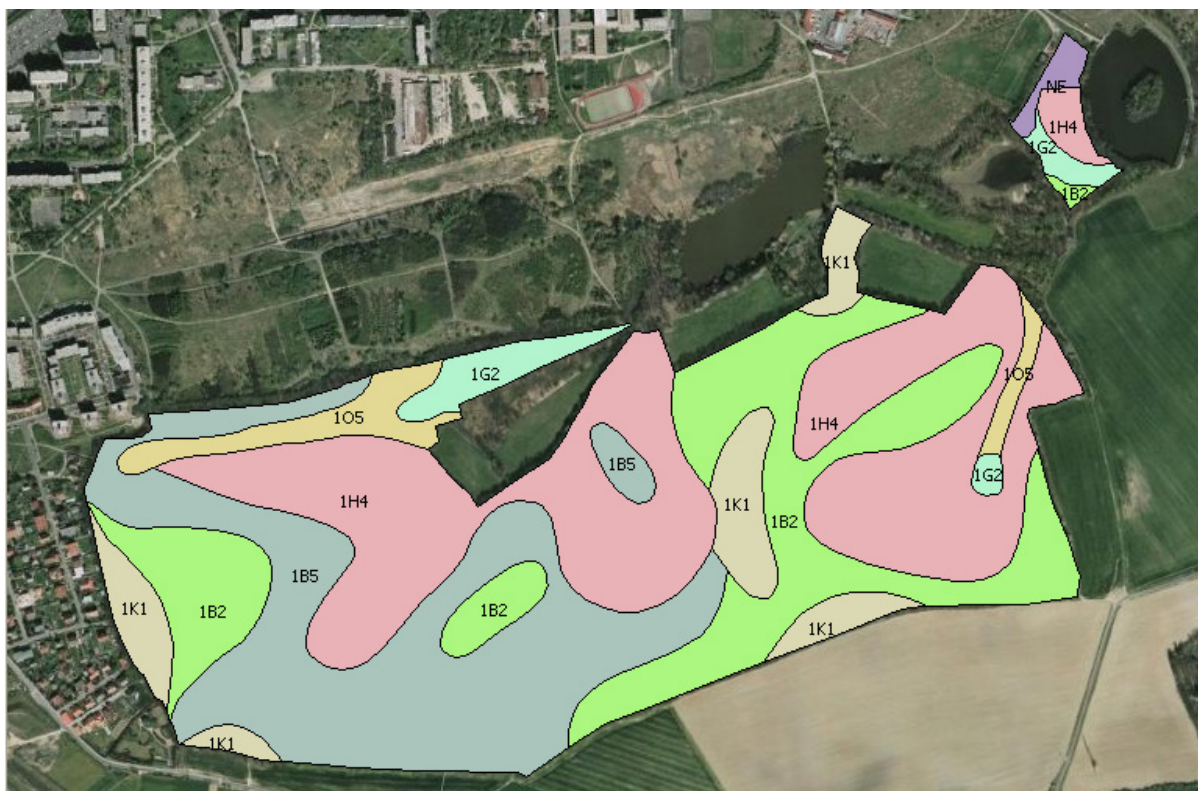
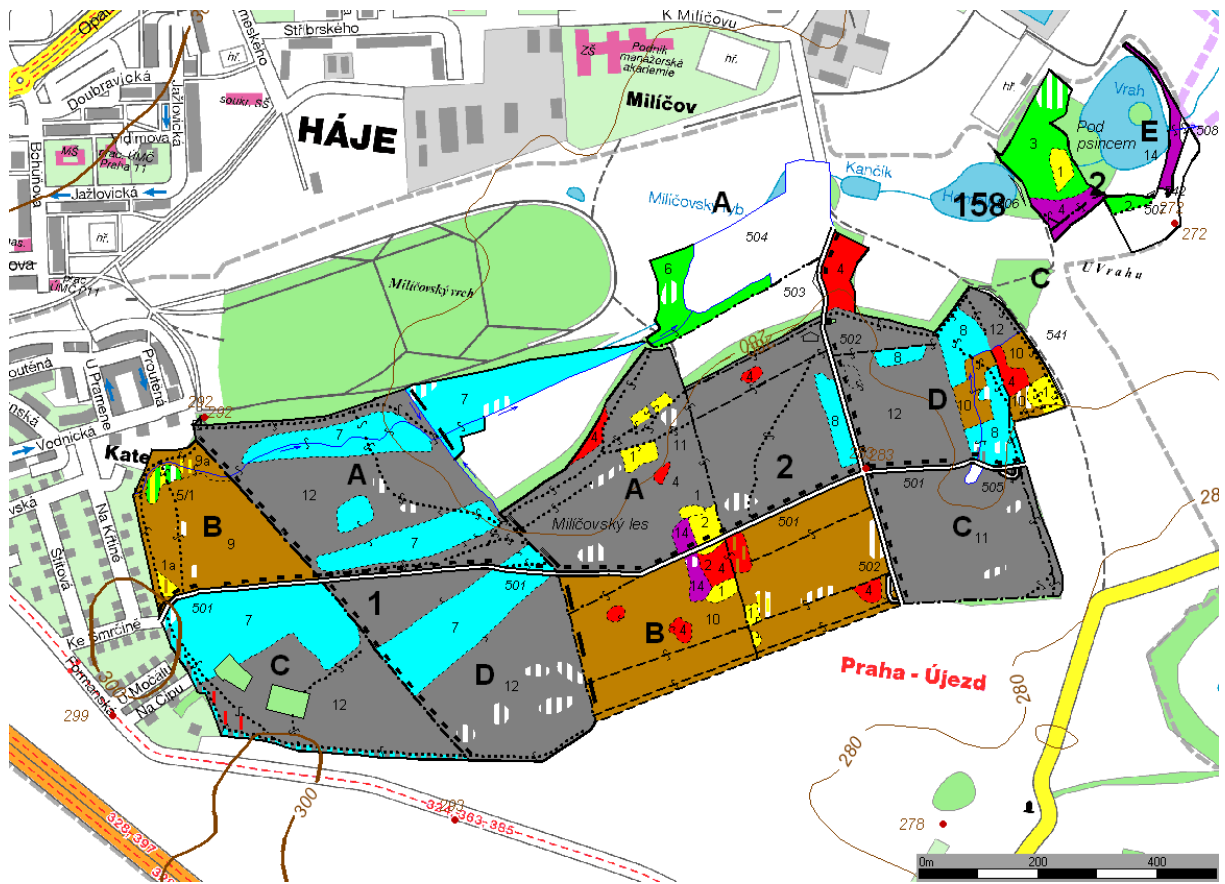


Příloha 7a – Lesnická mapa typologická chráněného území. Zdroj: [www.uhul.cz](http://www.uhul.cz)



Příloha 7b – Porostní mapa chráněného území. Zdroj: OZP MHMP.



Příloha 7c – Změny lesních společenstev na opakovaných plochách podle práce Hroudová & Hrouda (1992, tam viz metodické podrobnosti). Nové snímky (N) byly zopakovány v r. 2008 a 2009 na základě lokalizace v GPS podle rektifikované mapy (viz níže) uložené v Archivu AOPK. Čísla odpovídají číslům na této mapě pro lesy. Pro lokalitu se dvěma čísly byl vybrán pouze jeden zápis podle původní práce. Čísla za vědeckými názvy druhů znamenají: 1 – stromové patro, 4 – keřové patro, 6 – bylinné patro a 7 – juvenilní semenáč dřeviny. Stupnice pokryvnosti podle Braun-Blanqueta.

NNNNNNNNNNNNNNNNNNNN | SSSSSSSSSSSSSSSSSSS  
 00000011111122222222 | 00000011111122222222  
 1234593456780345678 | 1234593456780345678

**Statisticky průkazné změny**

<i>Prunus avium</i>	[7]	+r+.+.r+.r..+++1+ .....
<i>Carex pallescens</i>	[6]	..+.r+.....+r... .....
<i>Carpinus betulus</i>	[7]	..+.++2.++.....+ .....
<i>Rubus species</i>	[6]	2+22312+4.r...+.2+ .+.2.2...2.....2+2.
<i>Tilia cordata</i>	[7]	++.+.++.+.+.2++... +.1.....+...
<i>Carex pilulifera</i>	[6]	..+...+.....rr+r .....r.....
<i>Stellaria media</i>	[6]	..... .....+.+.+.1.1+

**Druhy řazené podle hojnosti ve snímcích**

<i>Impatiens parviflora</i>	[6]	2113211+1++2+++1. 1+2+332.4+5.++21.3.
<i>Quercus robur</i>	[1]	2..+2.11311..112.31 21+.+21.312...21.1+
<i>Poa nemoralis</i>	[6]	1r+++233+....+2.+2 2.21135+1.1...3.125
<i>Quercus petraea</i>	[1]	2.2..343123...3.+23 2.+2342223...32.34
<i>Geum urbanum</i>	[6]	12+21+.1...1+2+.1. r..211.r..r.....++
<i>Viola reichenbachiana</i>	[6]	+.+++.r.....1r... +++1.+...+.+.+
<i>Sambucus nigra</i>	[4]	+.212..2...2.r..2. .4.22++2.r.2+r..2.
<i>Tilia cordata</i>	[1]	33322...+.3..124... 33214.....1...14...
<i>Tilia cordata</i>	[4]	2.2.22+...2...++... 3.2+2+..1.3..+13...
<i>Quercus petraea</i>	[7]	1..++33.++1...3..+1 +...+21+.....1...+
<i>Fragaria vesca</i>	[6]	+.r11++1+.+.+.2...+ 1.+...+.+.+.+
<i>Sorbus aucuparia</i>	[4]	1.1r1...1...+..... 1.1.+..+3.....+1...+
<i>Sorbus aucuparia</i>	[7]	..+.+rr..r.+++r .....+r...r.+.+
<i>Quercus robur</i>	[7]	++...+...11...1.++. +.r...+.....+....
<i>Urtica dioica</i>	[6]	.2.1.1...+4..... r.31+.....11+.....
<i>Rubus idaeus</i>	[6]	..+.+21.1...+1..+ .+.1.....+.....
<i>Prunus avium</i>	[4]	..r..2.1+...+.21 1.+.....2+
<i>Oxalis acetosella</i>	[6]	1.111.....+++... +.2.....
<i>Holcus mollis</i>	[6]	+.+. ....++... .r.3...2.1...+....
<i>Betula pendula</i>	[1]	..2++..1..... .4.1..3...+....+
<i>Festuca gigantea</i>	[6]	..r.rr.....r..... +.1...+.....
<i>Deschampsia cespitosa</i>	[6]	+...1.....2.2.... .....2++....
<i>Avenella flexuosa</i>	[6]	..+...+. ....r.r .....+1.....
<i>Anemone nemorosa</i>	[6]	22..... 414.1.....
<i>Dactylis glomerata agg.</i>	[6]	.r.+...+...+ ...1...r...+....
<i>Carpinus betulus</i>	[4]	..r...+2..1..... .....r1..
<i>Rosa canina agg.</i>	[7]	...r.r.r.....r... .....r.....

<i>Euonymus europaeus</i>	[7]	...r+.....1r..+. .....+.....+
<i>Euonymus europaeus</i>	[4]	.....+.....+...1. .....1...1+
<i>Alnus glutinosa</i>	[1]	.....443..... .....544.....
<i>Fraxinus excelsior</i>	[4]	.3....+.1..... .+.1.....
<i>Fraxinus excelsior</i>	[7]	.2r..+.1..... .+.1.....
<i>Aegopodium podagraria</i>	[6]	.2.+..... .1.4.....2.....
<i>Sambucus nigra</i>	[7]	+.+.+.r.....1. +.1.....
<i>Carex sylvatica</i>	[6]	.r.+.....+.+..... ......2.....
<i>Prunus avium</i>	[1]	..1.....1..... .+.+.1.....
<i>Quercus robur</i>	[4]	...r...+.....+..... .....++.
<i>Ribes uva-crispa</i>	[6]	.....+r.....rr .....r.....
<i>Scrophularia nodosa</i>	[6]	.....+..... r...+r.....
<i>Carpinus betulus</i>	[1]	.....43.....4.. .....4.....5..
<i>Maianthemum bifolium</i>	[6]	+...+.....+... 1.....
<i>Acer platanoides</i>	[7]	..+r.....+.r..... .....
<i>Poa trivialis</i>	[6]	..+11.....+..... .....
<i>Dryopteris filix-mas</i>	[6]	...+r..... ...+.....
<i>Dryopteris carthusiana</i>	[6]	...+++.r..... .....
<i>Senecio fuchsii</i>	[6]	.....+..... r...1+.....
<i>Melampyrum pratense</i>	[6]	.....+r..... .....+1.....
<i>Hypericum perforatum</i>	[6]	.....+r..... .....r+.....
<i>Scirpus sylvaticus</i>	[6]	.....41..... .....33.....
<i>Filipendula ulmaria</i>	[6]	.....+1..... .....1.+.....
<i>Myosotis palustris agg.</i>	[6]	.....+.2..... .....2+1.....
<i>Ribes rubrum</i>	[4]	.....+..... +.+.r...+.....
<i>Anthriscus sylvestris</i>	[6]	.....+..... ...1.+.....r+.
<i>Ajuga reptans</i>	[6]	+.....+..... .....1.....1.....
<i>Fraxinus excelsior</i>	[1]	.2.1..... .3.....
<i>Viola odorata</i>	[6]	.2.....+..... .+.1.....
<i>Galium aparine</i>	[6]	.1.....+..... ...2.....1.....
<i>Rubus idaeus</i>	[4]	.....+.1..... +...1.....
<i>Polygonatum multiflorum</i>	[6]	.....+.1..... ...+.1.....
<i>Festuca ovina</i>	[6]	.....+.1..... .....3.....1..
<i>Prunus padus</i>	[4]	.....1.3..... .....2.....
<i>Geranium robertianum</i>	[6]	.....1..... .....+.1.....
<i>Alnus glutinosa</i>	[4]	.....+.1..... .....2.+.....
<i>Hieracium lachenalii</i>	[6]	.....+.r..... .....+.1.....
<i>Veronica chamaedrys</i>	[6]	.....+.1.1..... .....+.....
<i>Hieracium laevigatum</i>	[6]	.....+.r+..... .....+.....
<i>Quercus petraea</i>	[4]	.....+.1..... .....+.1.....
<i>Hieracium sabaudum</i>	[6]	2...r..... .....+.....
<i>Ranunculus ficaria</i>	[6]	.1.....+..... .5.....
<i>Ulmus laevis</i>	[1]	.1.....+..... .2.....
<i>Acer pseudoplatanus</i>	[4]	.1.....+..... .....1.....
<i>Ulmus laevis</i>	[4]	..+.1..... .....+.....
<i>Poa annua</i>	[6]	.r.....+..... .r.....
<i>Rhamnus cathartica</i>	[6]	..2.+..... .....+.....
<i>Melica nutans</i>	[6]	..r.....+..... .....1.....
<i>Ulmus glabra</i>	[1]	..2.....+..... ...4.....
<i>Ulmus glabra</i>	[4]	..2.....+..... ...1.....

<i>Fragaria moschata</i>	[6]	...+.....+..... .....
<i>Crataegus species</i>	[4]	...+..... .....1.
<i>Calamagrostis arundinacea</i>	[6]	...2.....r... .....
<i>Galeopsis pubescens</i>	[6]	...1..... .....+
<i>Juglans regia</i>	[7]	...r.....r... .....
<i>Moehringia trinervia</i>	[6]	.....+..... .....+
<i>Veronica officinalis</i>	[6]	.....+..... .....2.
<i>Viola canina</i>	[6]	.....+..... .....+
<i>Glechoma hederacea</i>	[6]	.....+..... .....r.
<i>Impatiens noli-tangere</i>	[6]	.....+..... .....2.
<i>Galeopsis tetrahit agg.</i>	[6]	.....r... .....r.
<i>Taraxacum sect. Ruderalia</i>	[6]	.....r .....r.
<i>Sambucus racemosa</i>	[4]	..... ..1...1.....
<i>Lysimachia nummularia</i>	[6]	..... ...1.....1....
<i>Luzula luzuloides</i>	[6]	..... .....2.....+....
<i>Sorbus aucuparia</i>	[1]	..... .....1.....+....
<i>Solanum dulcamara</i>	[6]	..... .....2+.....

**Druhy jen v jednom snímku:**

*Galeobdolon luteum* [6] 28: +; *Carex species* [6] 22: r; *Agrostis canina* [6] 19: +; *Athyrium filix-femina* [6] 23: +; *Milium effusum* [6] 24: +; *Festuca heterophylla* [6] 24: r; *Carex leporina* [6] 24: r; *Dryopteris dilatata* [6] 24: r; *Prunus spinosa* [4] 32: +; *Humulus lupulus* [6] 32: +; *Calamagrostis epigejos* [6] 31: 1; *Galeopsis species* [6] 31: +; *Crataegus species* [7] 31: r; *Acer pseudoplatanus* [7] 26: r; *Corylus avellana* [7] 26: r; *Sambucus nigra* [1] 20: 1; *Phalaris arundinacea* [6] 25: +; *Ulmus glabra* [7] 25: r; *Alliaria petiolata* [6] 33: 1; *Rubus caesius* [6] 33: +; *Ribes rubrum* [6] 33: +; *Salix fragilis* [1] 33: +; *Populus tremula* [7] 35: +; *Rosa canina* agg. [4] 34: +; *Agrostis capillaris* [6] 34: +; *Juncus tenuis* [6] 34: r; *Festuca rubra* [6] 34: r; *Luzula pilosa* [6] 6: r; *Acer pseudoplatanus* [1] 38: +; *Ribes uva-crispa* [4] 8: 2; *Rubus species* [4] 8: 1; *Lilium martagon* [6] 8: +; *Galium pumilum* [6] 15: r; *Silene nutans s.lat.* [6] 16: +; *Campanula rotundifolia* [6] 16: +; *Gnaphalium sylvaticum* [6] 16: r; *Phragmites australis* [6] 1: +; *Salix caprea* [7] 1: +; *Holcus lanatus* [6] 1: r; *Salix alba* [1] 2: 2; *Lycopus europaeus* [6] 2: 1; *Myosoton aquaticum* [6] 2: +; *Chaerophyllum temulum* [6] 2: +; *Astrantia major* [6] 3: 3; *Lysimachia vulgaris* [6] 3: +; *Scutellaria galericulata* [6] 3: +; *Epilobium ciliatum* [6] 3: +; *Glyceria fluitans* [6] 3: +; *Equisetum arvense* [6] 3: +; *Tussilago farfara* [6] 3: r; *Populus tremula* [1] 7: +; *Corylus avellana* [4] 17: 1; *Rumex obtusifolius* [6] 13: +; *Heracleum sphondylium* [6] 13: r;

Příloha 7d – Mapa chráněného území se zákresem lokalit snímků a mapovaných biotopů uveřejněných v práci Hroudová a Hrouda (1992).

